

INTRODUCTION

myPCLab est un système d'acquisition de données compact. Il est raccordé au PC via le port USB, il surveille deux entrées analogiques universelles à partir d'une entrée digitale. Pour le néophyte ou le scientifique, pour de simples applications techniques aux plus complexes en engineering le **myPCLab** peut être un instrument de surveillance et d'enregistrement de données pour les écoles, les laboratoires, les centres de recherche et en industrie pour la connaissance des données sur les machines.

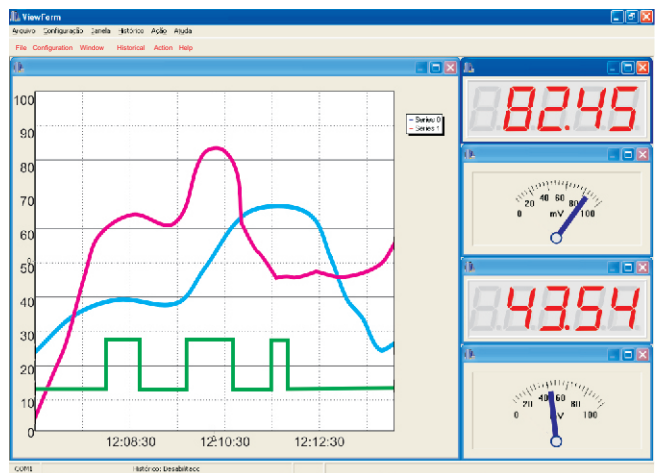
Ce logiciel est utilisable sous windows qui enregistre et trace les données, montre les courbes et bargraphes, avec les données sous formes de tracé ou graphes sur imprimante. Le port USB est un port série virtuel rendant ainsi le **myPCLab** compatible avec n'importe quel logiciel



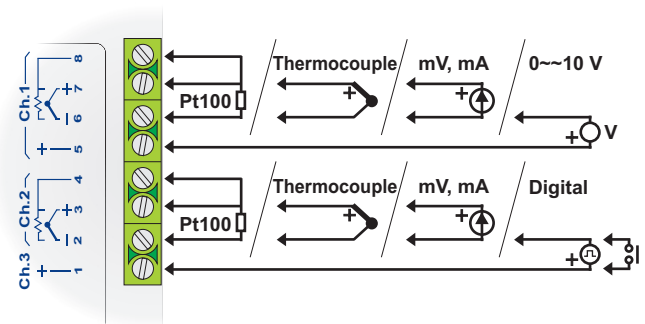
CARACTERISTIQUES & SPECIFICATIONS

- ✎ Deux voies universelles type entrées analogiques.
- ✎ Une entrée digitale.
- ✎ Sonde de température interne pour compensation de soudure froide ou surveillance des températures intérieures.
- ✎ Entrées analogiques programmables : Thermocouples type J, K, T, E, N, R, S et B, Pt100 RTD (3 fils), 4-20 mA, 0-50 mV DC ou 0-10 V DC.
- ✎ Précision : 0.2% de la P.E. pour les Pt100, courant et tension. 0.25% de la PE $\pm 3^{\circ}\text{C}$ pour les TC type R,S et B. 0.25% $\pm 1^{\circ}\text{C}$ pour tous les autres thermocouples. $\pm 1,5^{\circ}\text{C}$ pour la sonde interne.
- ✎ Echantillonnage : 8 à 128 par secondes, dépendant de la résolution A/D
- ✎ Résolution A/D : programmable de 15 à 11 bits, dépendant du taux d'échantillonnage.
- ✎ Compensation automatique de soudure froide pour les TC.
- ✎ Cable de compensation pour les Pt100.
- ✎ Entrée digitale pour contact sec ou niveau de tension.
- ✎ Interface: USB V1.1 Plug and Play, driver port série virtuel.
- ✎ Connecteur USB : type Mini-B. Avec un cable de 1.5 m.
- ✎ Double communication: ASCII & Modbus RTU.
- ✎ Alimenté par le bus USB
- ✎ Consommation : <100 mA.
- ✎ Fenêtre sous windows pour configuration, visualisation, enregistrement et export des données. Communication simultanée avec plusieurs **myPCLab**.
- ✎ formats exportés : txt-xls-rtf-pdf-html-xml-dbf-csv.
- ✎ Compatible avec Windows 2000, XP et supérieur.
- ✎ Environnement: 0 à 50°C, 10 à 90% d'humidité relative ,sans condensation.
- ✎ Boitier ABS dimensions: 70 x 60 x 18 mm.

LOGICIEL



BRANCHEMENTS



DIMENSIONS

